

- Attività ordinate
- Attività libere
- Attività pratiche
- Assistenza
- Mensa
- Collegamenti
- Spazi impianti
- Portici

Ing. Santilli Vincenzo  
 San Benedetto dei Marsi (AQ)  
 +39 320 612 3123 | +39 329 612 1297 | +39 0863 867208  
 santilli.ingegneria@gmail.com  
 www.santilliingegneria.com  
 P.IVA 01806220669



**DEMOLIZIONE E RISCOSTRUZIONE** di edificio pubblico sito in Piazza Vittorio Emanuele III, già destinato a edilizia scolastica, antisismico ed in Bio Edilizia, finalizzato alla creazione di un polo per l'infanzia creando nuovi posti a servizio dei comuni di Ortucchio, Gioia dei Marsi e Lecce nei Marsi.

COMMITENTE: Comune di Ortucchio  
 UBICAZIONE: Piazza Vittorio Emanuele III, Ortucchio, AQ  
 DATI CATASTALI: Foglio 20, particelle 1005 e 1011  
 n. RIFERIMENTO PRATICA: 8\_LAVORI 2022 / 1\_22 PNRR ORTUCCHIO

TAV:	A1	TAVOLE COMPONENTI IL PROGETTO		
		Pianta Piano terra		
Piano Terra		Abaco dei locali		
COLLABORATORI		Arch. Sharon Filizzola		
TIMBRI E FIRMA				
PROGETTISTI:	timbro e firma	timbro e firma	timbro e firma	
Ing. Vincenzo Santilli				

**1** Piano Terra  
 1 : 100

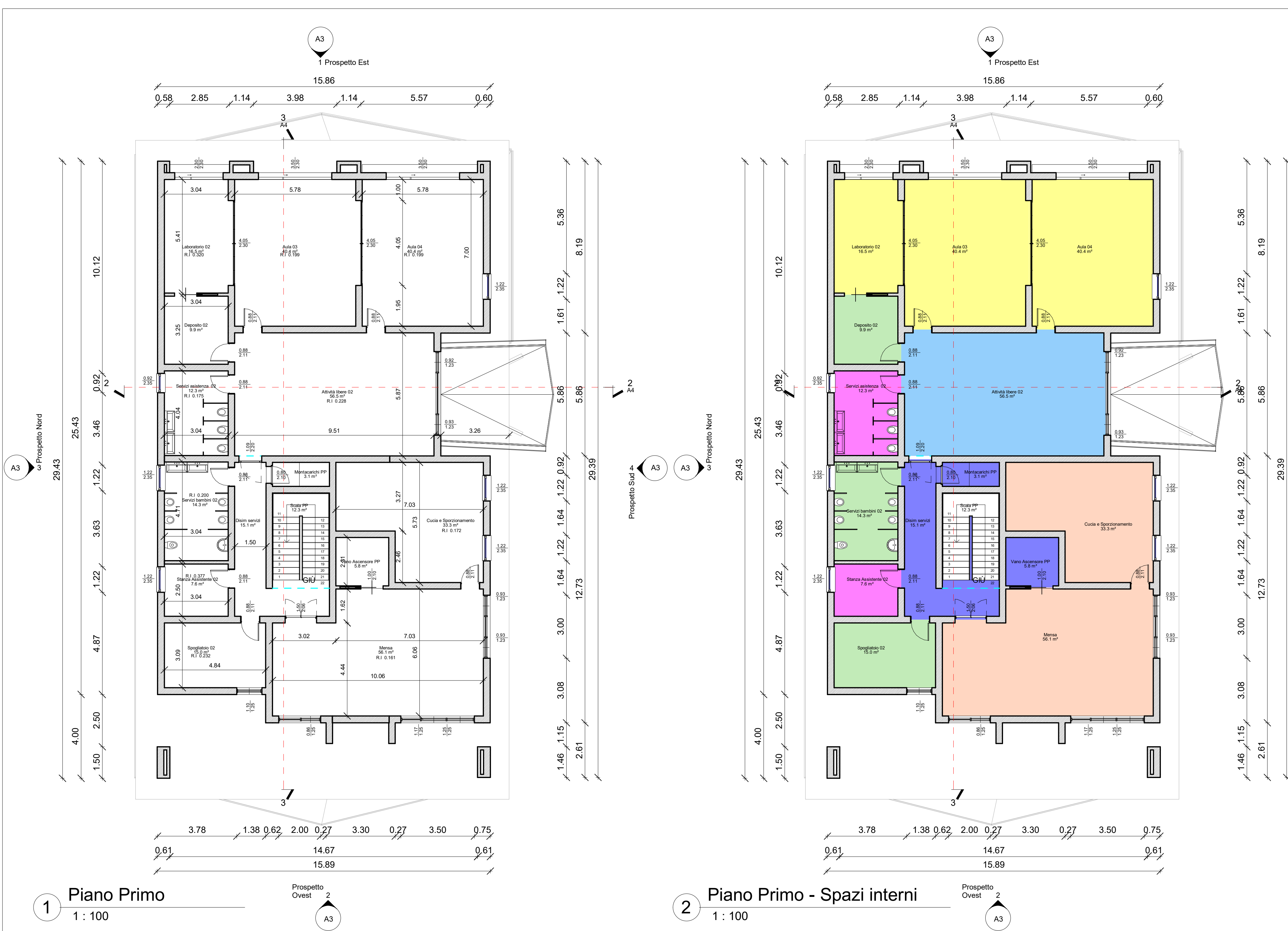
Abaco dei locali		
Destinazione d'uso	Perimetro	Superficie UTILE del locale
Atrium	29.59	42.6 m <sup>2</sup>
Attività libere 02	31.09	56.5 m <sup>2</sup>
Attività libere / agorà	26.45	43.2 m <sup>2</sup>
Aula 01	25.56	40.4 m <sup>2</sup>
Aula 02	25.55	40.4 m <sup>2</sup>
Aula 03	25.56	40.4 m <sup>2</sup>
Aula 04	25.55	40.4 m <sup>2</sup>
Bagno assistenza 01	22.38	12.3 m <sup>2</sup>
Bagno bambini 01	24.37	14.3 m <sup>2</sup>
Cucia e Sporzionamento	25.52	33.3 m <sup>2</sup>
Deposito 01	12.59	9.9 m <sup>2</sup>
Deposito 02	12.59	9.9 m <sup>2</sup>
Disim servizi	23.72	15.1 m <sup>2</sup>

**2** Piano Terra - Spazi interni  
 1 : 100

Abaco dei locali		
Destinazione d'uso	Perimetro	Superficie UTILE del locale
disim. lav	8.87	3.8 m <sup>2</sup>
Disimpegno	23.72	15.0 m <sup>2</sup>
Infermeria	12.36	9.5 m <sup>2</sup>
Laboratorio 01	16.91	16.5 m <sup>2</sup>
Laboratorio 02	16.91	16.5 m <sup>2</sup>
Lavanderia	12.99	9.6 m <sup>2</sup>
Locale Tecnico	11.90	8.8 m <sup>2</sup>
Mensa	32.23	56.1 m <sup>2</sup>
Montacarichi PP	7.71	3.1 m <sup>2</sup>
Montacarichi PT	7.71	3.1 m <sup>2</sup>
Portico	21.51	23.1 m <sup>2</sup>
PROTICO INGRESSO	48.51	54.4 m <sup>2</sup>
Sacala PT	14.53	12.3 m <sup>2</sup>

Abaco dei locali		
Destinazione d'uso	Perimetro	Superficie UTILE del locale
Scala PP	14.51	12.3 m <sup>2</sup>
Servizi assistenza 02	22.38	12.3 m <sup>2</sup>
Servizi bambini 02	24.37	14.3 m <sup>2</sup>
Spazio impianti 1	4.90	1.1 m <sup>2</sup>
Spazio impianti 2	4.88	1.1 m <sup>2</sup>
Spogliatoio 01	15.88	15.0 m <sup>2</sup>
Spogliatoio 02	15.86	15.0 m <sup>2</sup>
Stanza Assistente 02	11.09	7.6 m <sup>2</sup>
Stanza Assistente 02	11.09	7.6 m <sup>2</sup>
Vano ascensore PP	9.65	5.8 m <sup>2</sup>
Vano ascensore PT	9.64	5.8 m <sup>2</sup>
		728.5 m <sup>2</sup>





- Attività ordinate
- Attività libere
- Attività pratiche
- Assistenza
- Mensa
- Collegamenti
- Spazi impianti
- Portici

Ing. Santilli Vincenzo  
 San Benedetto dei Marsi (AQ)  
 +39 320 612 3123 | +39 329 612 1297 | +39 0863 867208  
 santilli.ingegneria@gmail.com  
 www.santilliingegneria.com  
 P.IVA 01806220669



**DEMOLIZIONE E RICOSTRUZIONE** di edificio pubblico sito in Piazza Vittorio Emanuele III, già destinato a edilizia scolastica, antisismico ed in Bio Edilizia, finalizzato alla creazione di un polo per l'infanzia creando nuovi posti a servizio dei comuni di Ortucchio, Gioia dei Marsi e Lecce nei Marsi.

COMMITENTE: Comune di Ortucchio  
 UBICAZIONE: Piazza Vittorio Emanuele III, Ortucchio, AQ  
 DATI CATASTALI: Foglio 20, particelle 1005 e 1011  
 n. RIFERIMENTO PRATICA: 8\_LAVORI 2022 / 1\_22 PNRR ORTUCCHIO

TAV: <b>A2</b>	TAVOLE COMPONENTI IL PROGETTO		
	Pianta Piano Primo		
	Abaco dei locali		
Piano Primo			
COLLABORATORI Arch. Sharon Filizzola			

TIMBRI E FIRMA			
PROGETTISTI:	timbro e firma	timbro e firma	timbro e firma
Ing. Vincenzo Santilli			

**1 Piano Primo**  
1 : 100

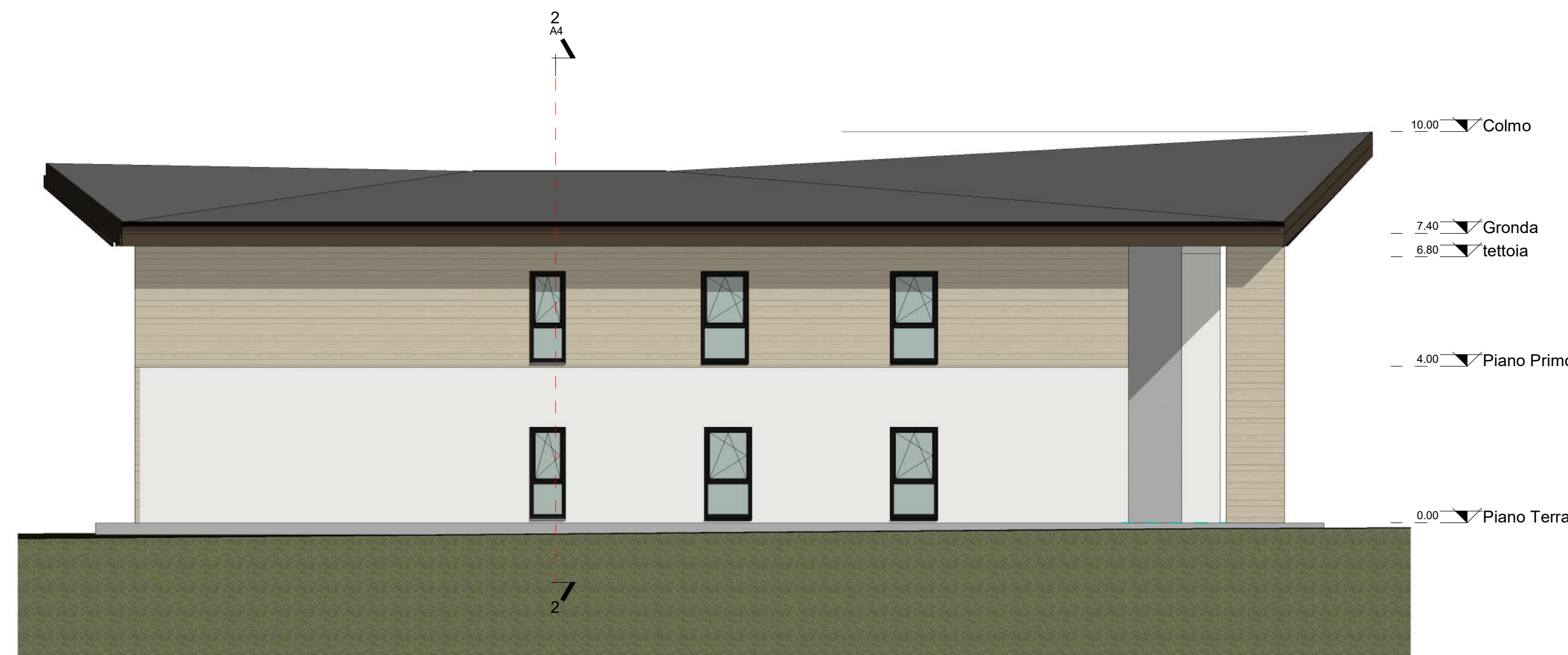
Abaco dei locali		
Destinazione d'uso	Perimetro	Superficie UTILE del locale
Atrium	29.59	42.6 m <sup>2</sup>
Attività libere 02	31.09	56.5 m <sup>2</sup>
Attività libere / agorà	26.45	43.2 m <sup>2</sup>
Aula 01	25.56	40.4 m <sup>2</sup>
Aula 02	25.55	40.4 m <sup>2</sup>
Aula 03	25.56	40.4 m <sup>2</sup>
Aula 04	25.55	40.4 m <sup>2</sup>
Bagno assistenza 01	22.38	12.3 m <sup>2</sup>
Bagno bambini 01	24.37	14.3 m <sup>2</sup>
Cucina e Sporzionamento	25.52	33.3 m <sup>2</sup>
Deposito 01	12.59	9.9 m <sup>2</sup>
Deposito 02	12.59	9.9 m <sup>2</sup>
Disim servizi	23.72	15.1 m <sup>2</sup>

**2 Piano Primo - Spazi interni**  
1 : 100

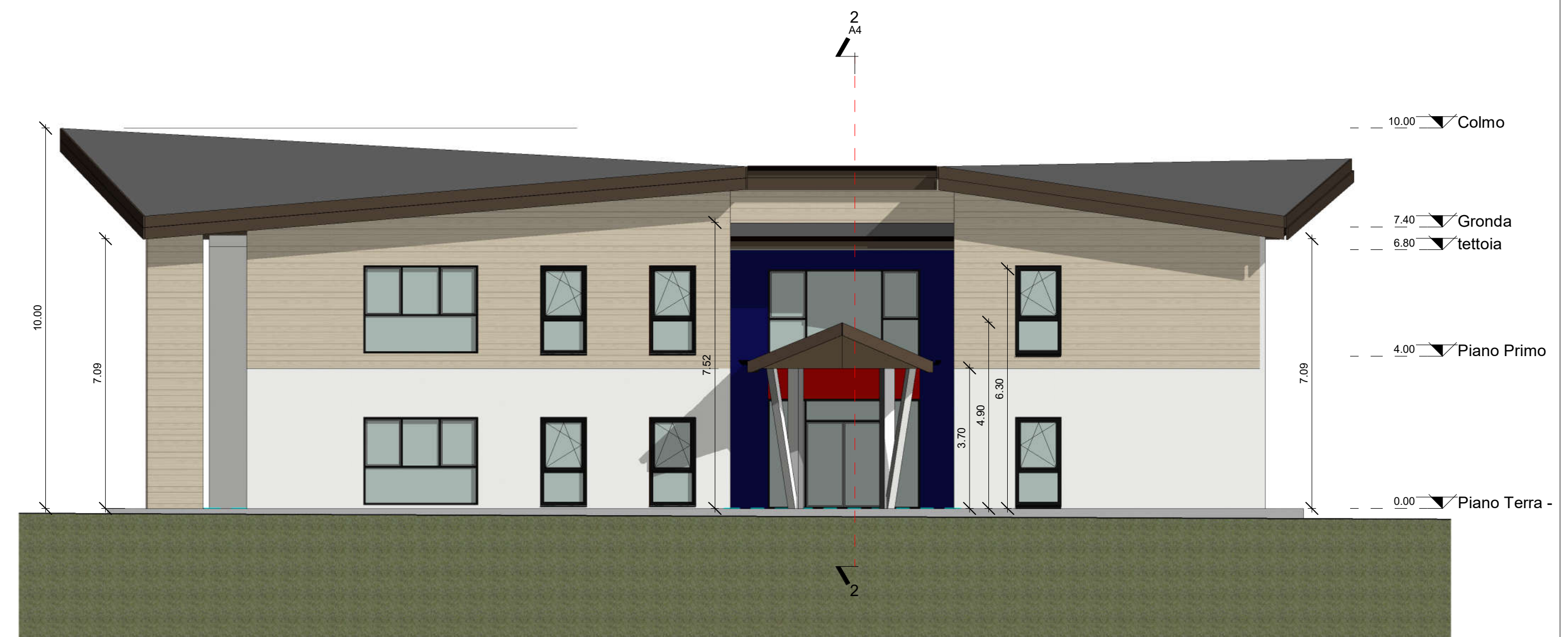
Abaco dei locali			
Destinazione d'uso	Perimetro	Superficie UTILE del locale	
disim. lav	8.87	3.8 m <sup>2</sup>	
Disimpegno	23.72	15.0 m <sup>2</sup>	
Infermeria	12.36	9.5 m <sup>2</sup>	
Laboratorio 01	16.91	16.5 m <sup>2</sup>	
Laboratorio 02	16.91	16.5 m <sup>2</sup>	
Lavanderia	12.99	9.6 m <sup>2</sup>	
Locale Tecnico	11.90	8.8 m <sup>2</sup>	
Mensa	32.23	56.1 m <sup>2</sup>	
Montacarichi PP	7.71	3.1 m <sup>2</sup>	
Montacarichi PT	7.71	3.1 m <sup>2</sup>	
Portico	21.51	23.1 m <sup>2</sup>	
PROTICO INGRESSO	48.51	54.4 m <sup>2</sup>	
Sacala PT	14.53	12.3 m <sup>2</sup>	

Abaco dei locali		
Destinazione d'uso	Perimetro	Superficie UTILE del locale
Scala PP	14.51	12.3 m <sup>2</sup>
Servizi assistenza 02	22.38	12.3 m <sup>2</sup>
Servizi bambini 02	24.37	14.3 m <sup>2</sup>
Spazio impianti 1	4.90	1.1 m <sup>2</sup>
Spazio impianti 2	4.88	1.1 m <sup>2</sup>
Spogliatoio 01	15.88	15.0 m <sup>2</sup>
Spogliatoio 02	15.86	15.0 m <sup>2</sup>
Stanza Assistente 02	11.09	7.6 m <sup>2</sup>
Stanza Assistente 02	11.09	7.6 m <sup>2</sup>
Vano Ascensore PP	9.65	5.8 m <sup>2</sup>
Vano ascensore PT	9.64	5.8 m <sup>2</sup>
		728.5 m <sup>2</sup>





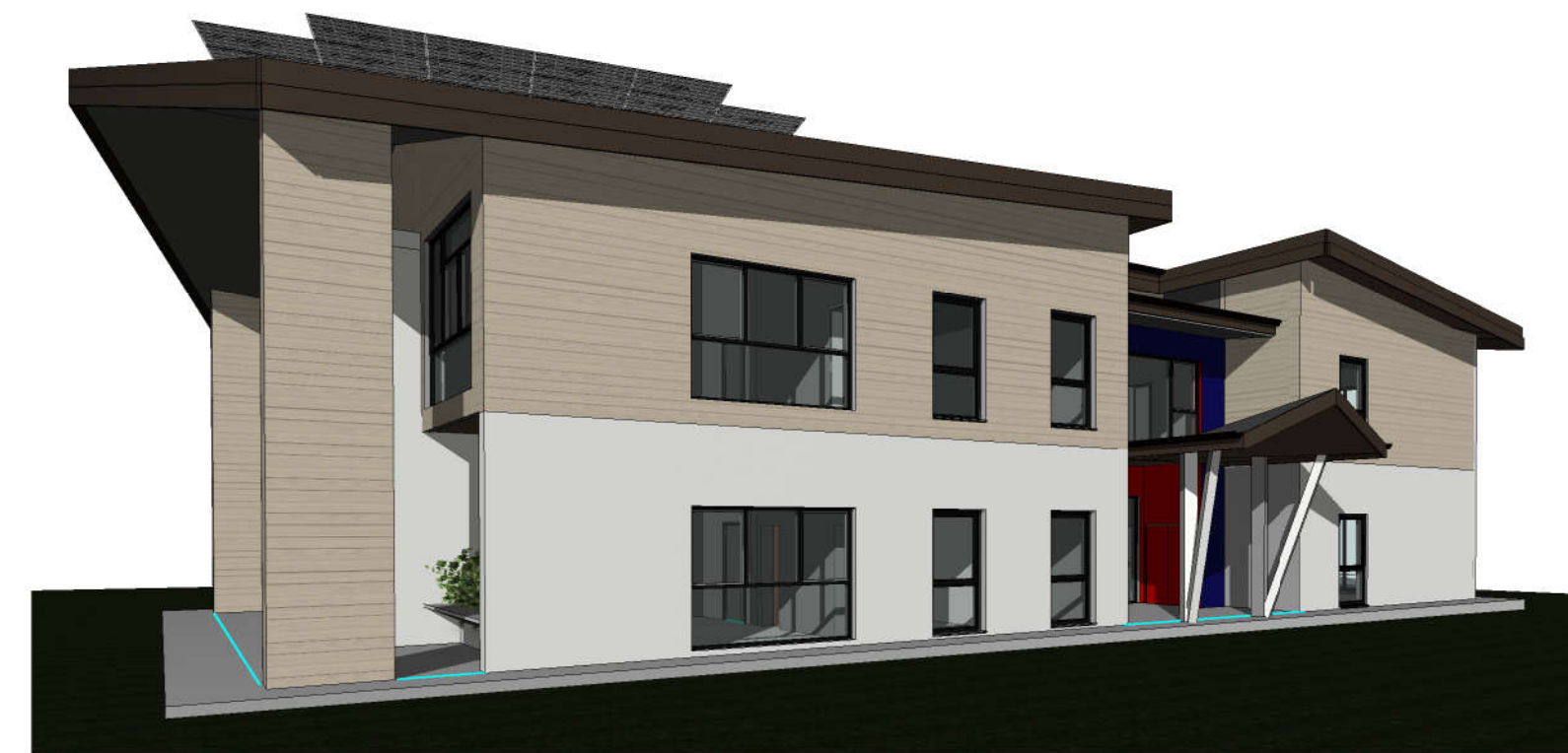
3 Prospetto Nord  
1 : 100



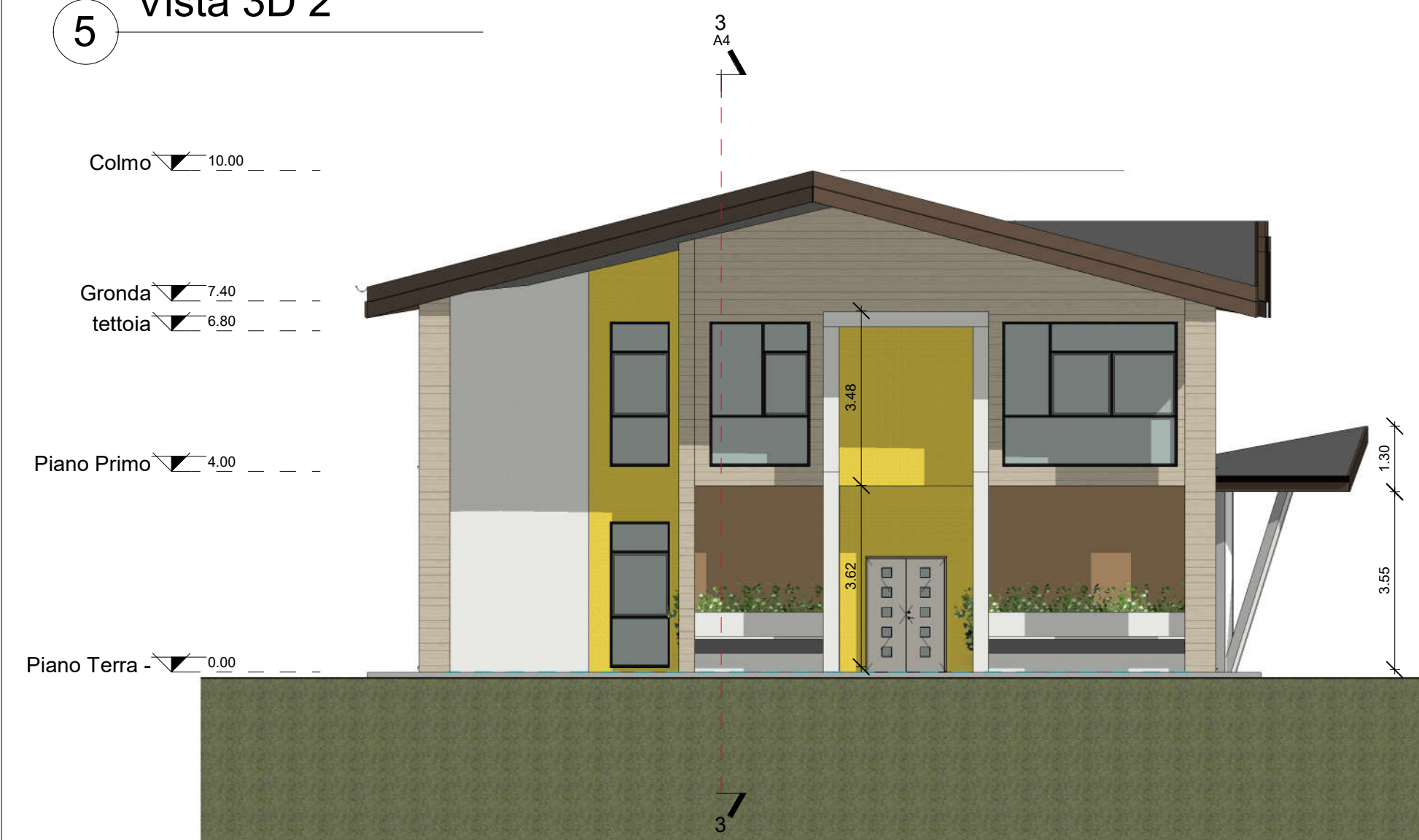
4 Prospetto Sud  
1 : 100



5 Vista 3D 2



6 Vista 3D 3



2 Prospetto Ovest  
1 : 100



1 Prospetto Est  
1 : 100

Ing. Santilli Vincenzo  
San Benedetto dei Marsi (AQ)  
+39 320 612 3123 | +39 329 612 1297 | +39 0863 867208  
santilli.ingegneria@gmail.com  
www.santilliingegneria.com  
P.IVA 01806220669

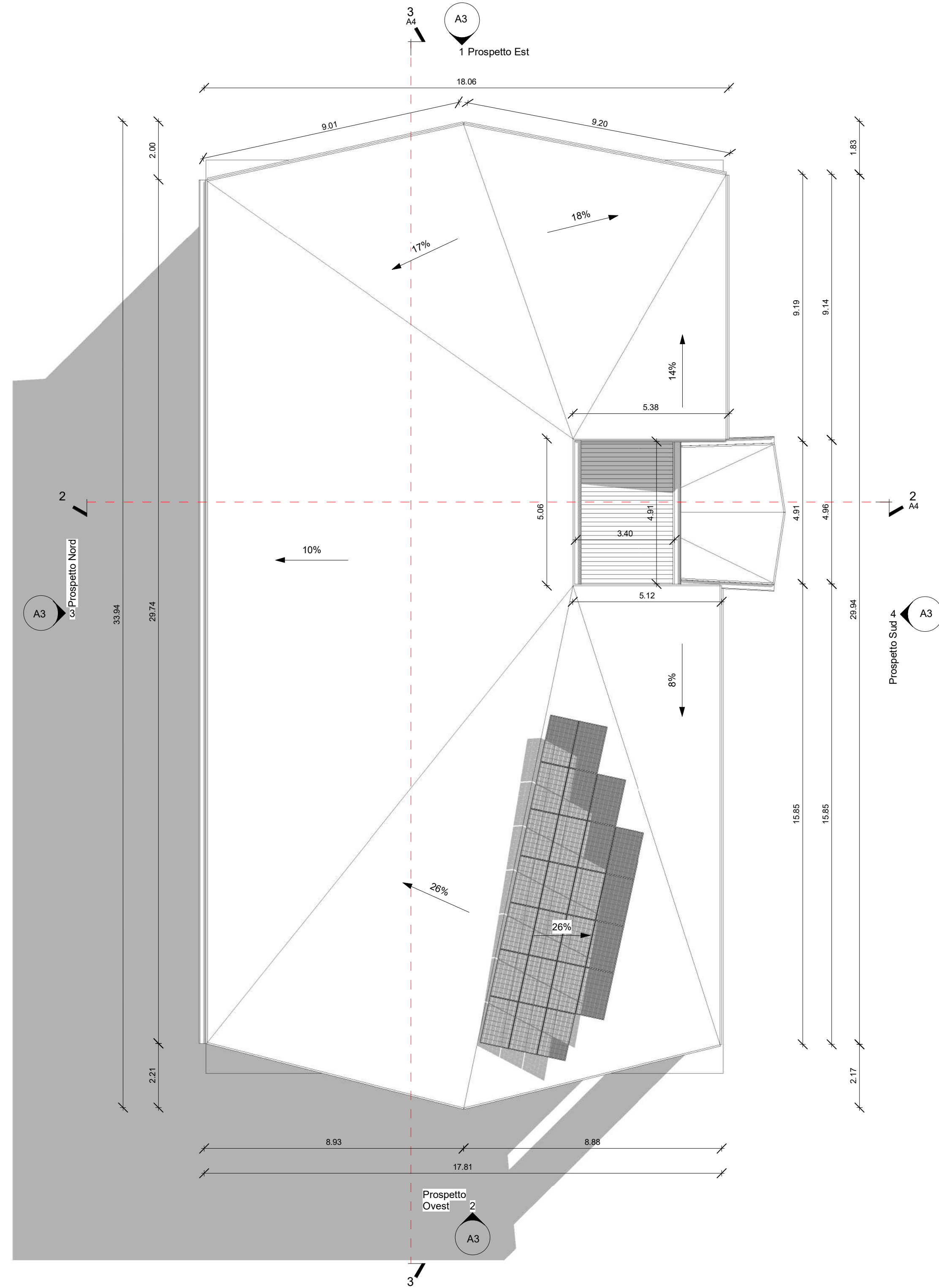


DEMOLIZIONE E RISCOSTRUZIONE di edificio pubblico sito in Piazza Vittorio Emanuele III, già destinato a edilizia scolastica, antisismico ed in Bio Edilizia, finalizzato alla creazione di un polo per l'infanzia creando nuovi posti a servizio dei comuni di Ortucchio, Gioia dei Marsi e Lecce nei Marsi.

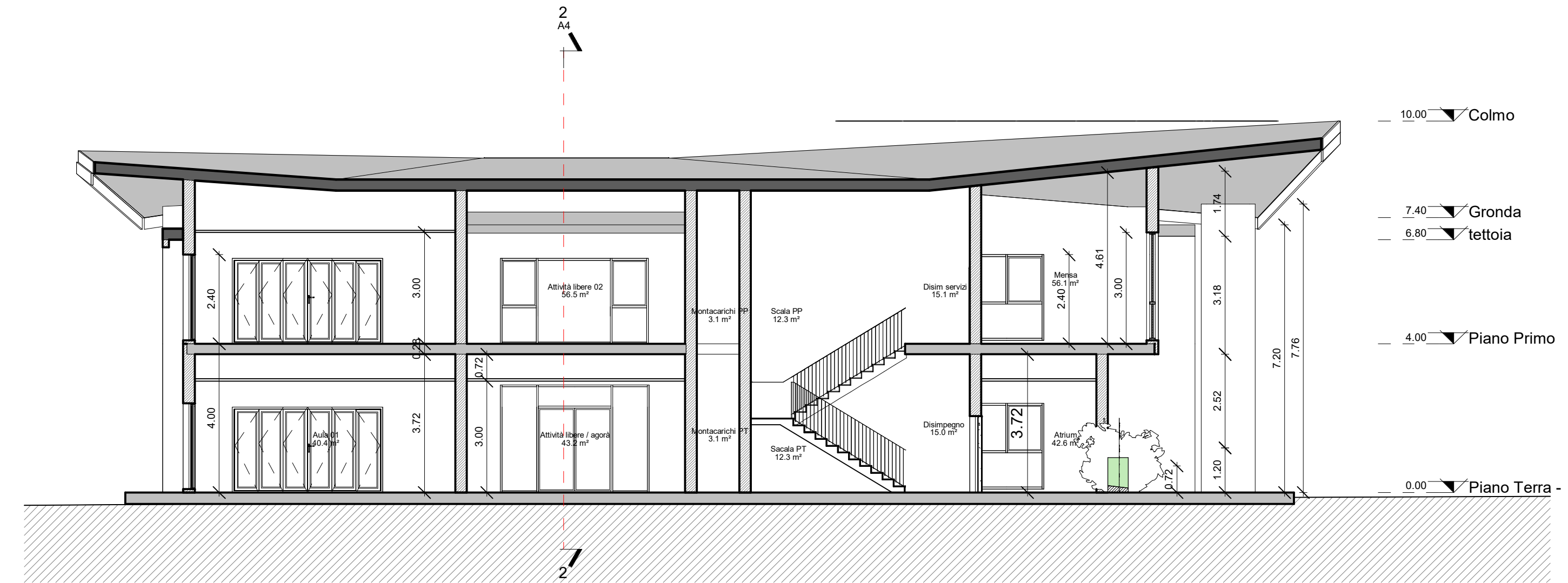
COMMITENTE: Comune di Ortucchio  
UBICAZIONE: Piazza Vittorio Emanuele III, Ortucchio, AQ  
DATI CATASTALI: Foglio 20, particelle 1005 e 1011  
n. RIFERIMENTO PRATICA: 8\_LAVORI 2022 / 1\_22 PNRR ORTUCCHIO

TAV:	TAVOLE COMPONENTI IL PROGETTO		
	A3	Prospetti architettonici	Viste 3D
Prospetti			
COLLABORATORI	Arch. Sharon Filizzola		
TIMBRI E FIRMA			
PROGETTISTI:	timbro e firma	timbro e firma	timbro e firma
Ing. Vincenzo Santilli			

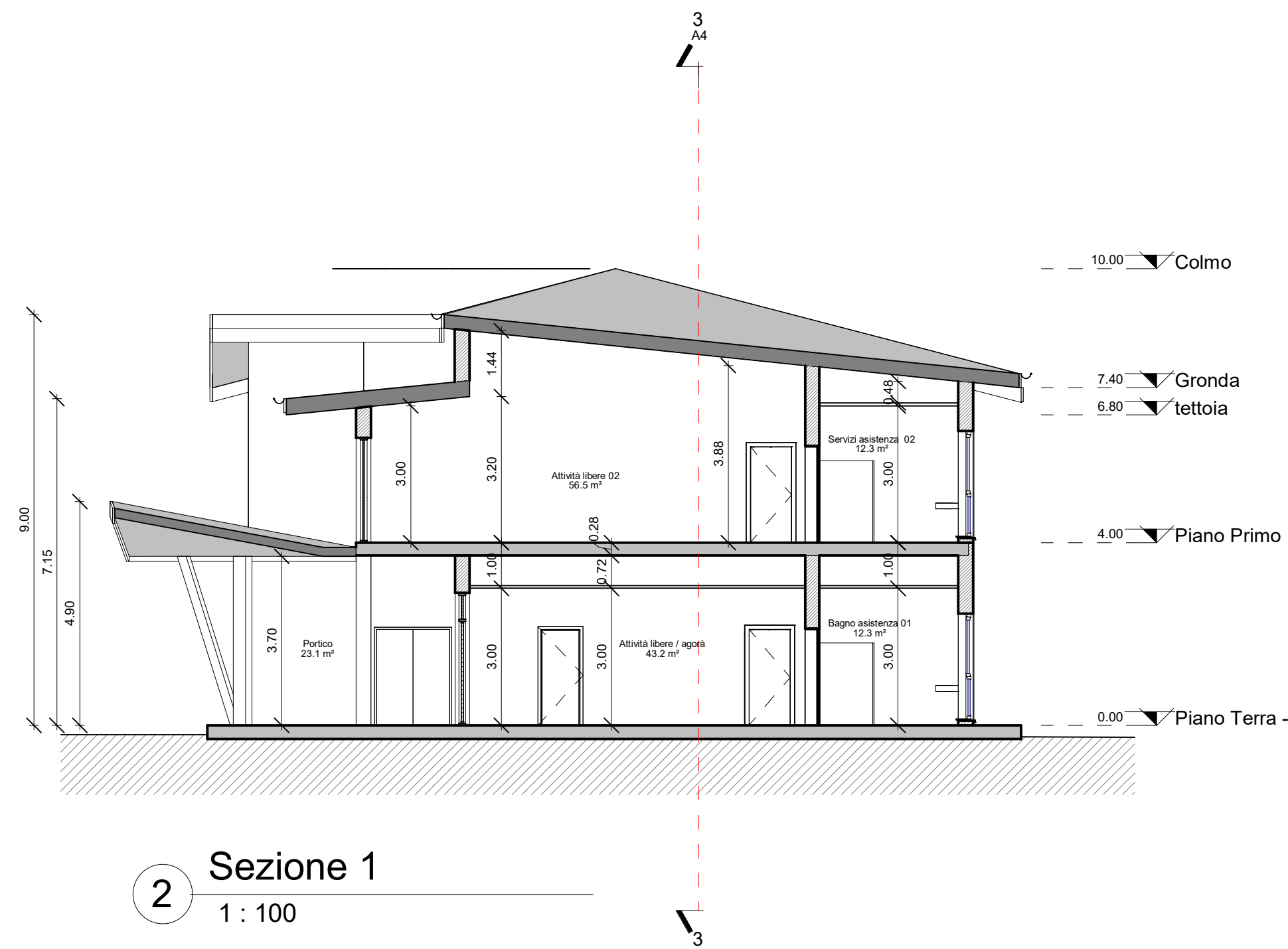




1 Copertura  
1 : 100



3 Sezione 2  
1 : 100



2 Sezione 1  
1 : 100

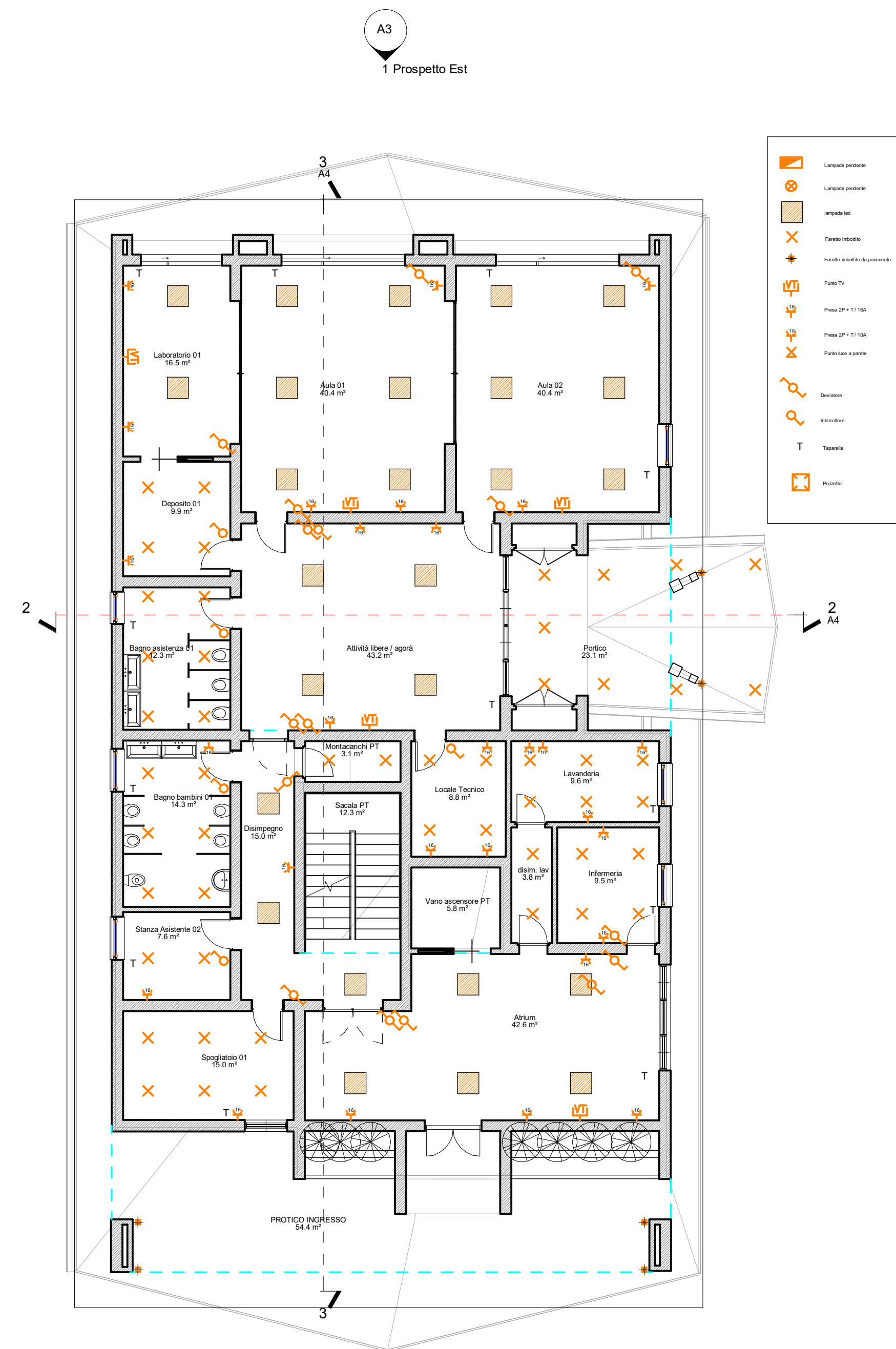
Ing. Santilli Vincenzo  
San Benedetto dei Marsi (AQ)  
+39 320 612 3123 | +39 329 612 1297 | +39 0863 867208  
santilli.ingegneria@gmail.com  
www.santilliingegneria.com  
P.IVA 01806220669



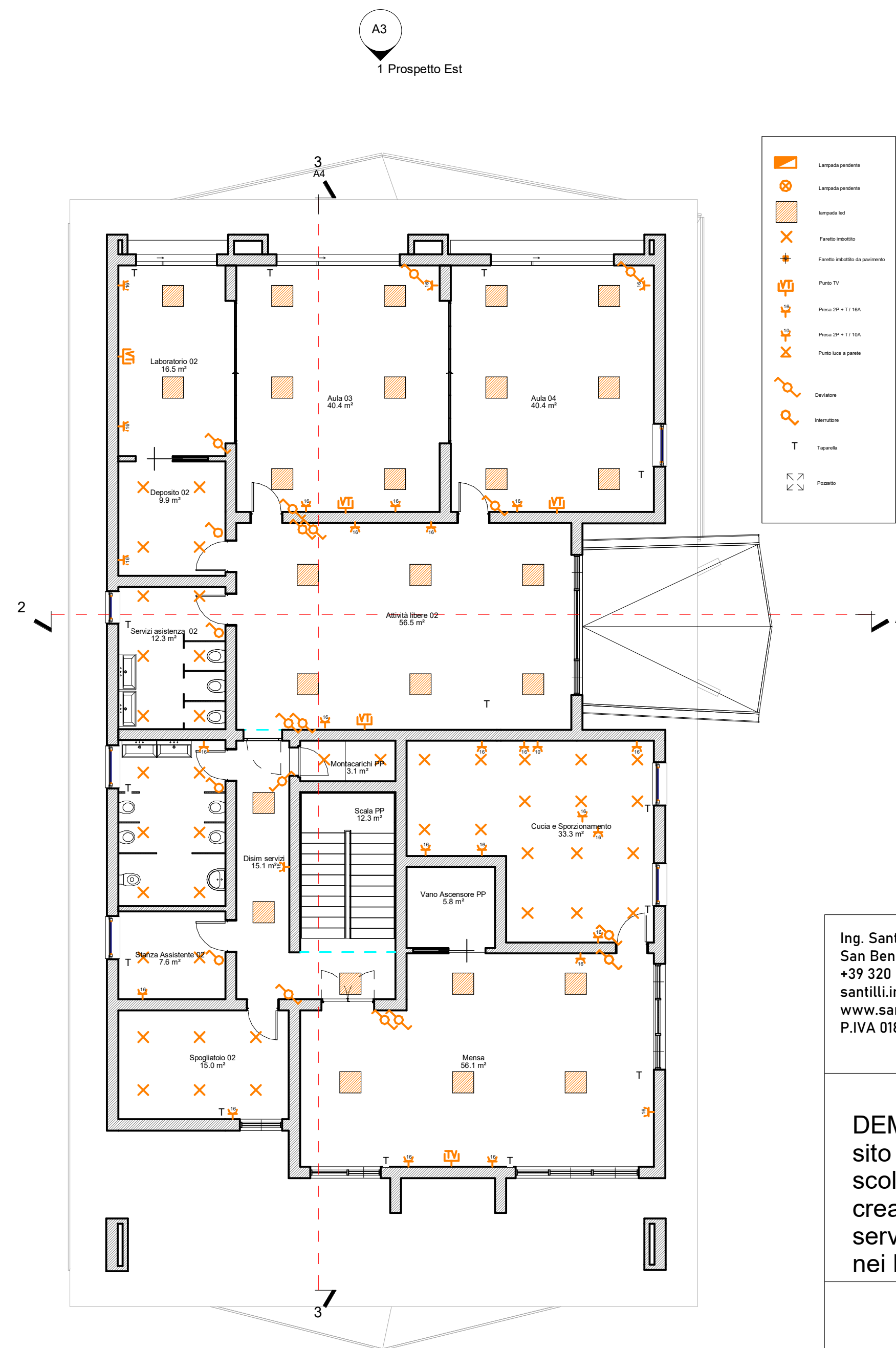
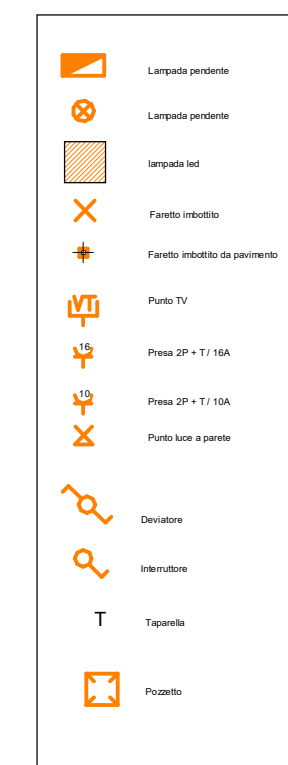
**DEMOLIZIONE E RISCOSTRUZIONE** di edificio pubblico sito in Piazza Vittorio Emanuele III, già destinato a edilizia scolastica, antisismico ed in Bio Edilizia, finalizzato alla creazione di un polo per l'infanzia creando nuovi posti a servizio dei comuni di Ortucchio, Gioia dei Marsi e Lecce nei Marsi.

COMMITENTE: Comune di Ortucchio  
UBICAZIONE: Piazza Vittorio Emanuele III, Ortucchio, AQ  
DATI CATASTALI: Foglio 20, particelle 1005 e 1011  
n. RIFERIMENTO PRATICA: 8\_LAVORI 2022 / 1\_22 PNRR ORTUCCHIO

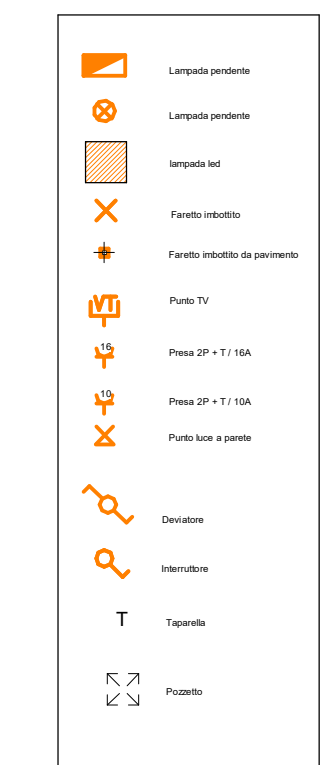
TAV:	<b>A4</b>		
Copertura e Sezioni	TAVOLE COMPONENTI IL PROGETTO		
	Piano copertura		
	Sezioni 1 e 2		
COLLABORATORI	Arch. Sharon Filizzola		
TIMBRI E FIRMA			
PROGETTISTI:	timbro e firma	timbro e firma	timbro e firma
Ing. Vincenzo Santilli			



1 Piano Terra - Impianti elettrici  
1 : 100



2 Piano Primo - Impianti elettrici  
1 : 100



Ing. Santilli Vincenzo  
San Benedetto dei Marsi (AQ)  
+39 320 612 3123 | +39 329 612 1297 | +39 0863 867208  
santilli.ingegneria@gmail.com  
www.santilliingegneria.com  
P.IVA 01806220669

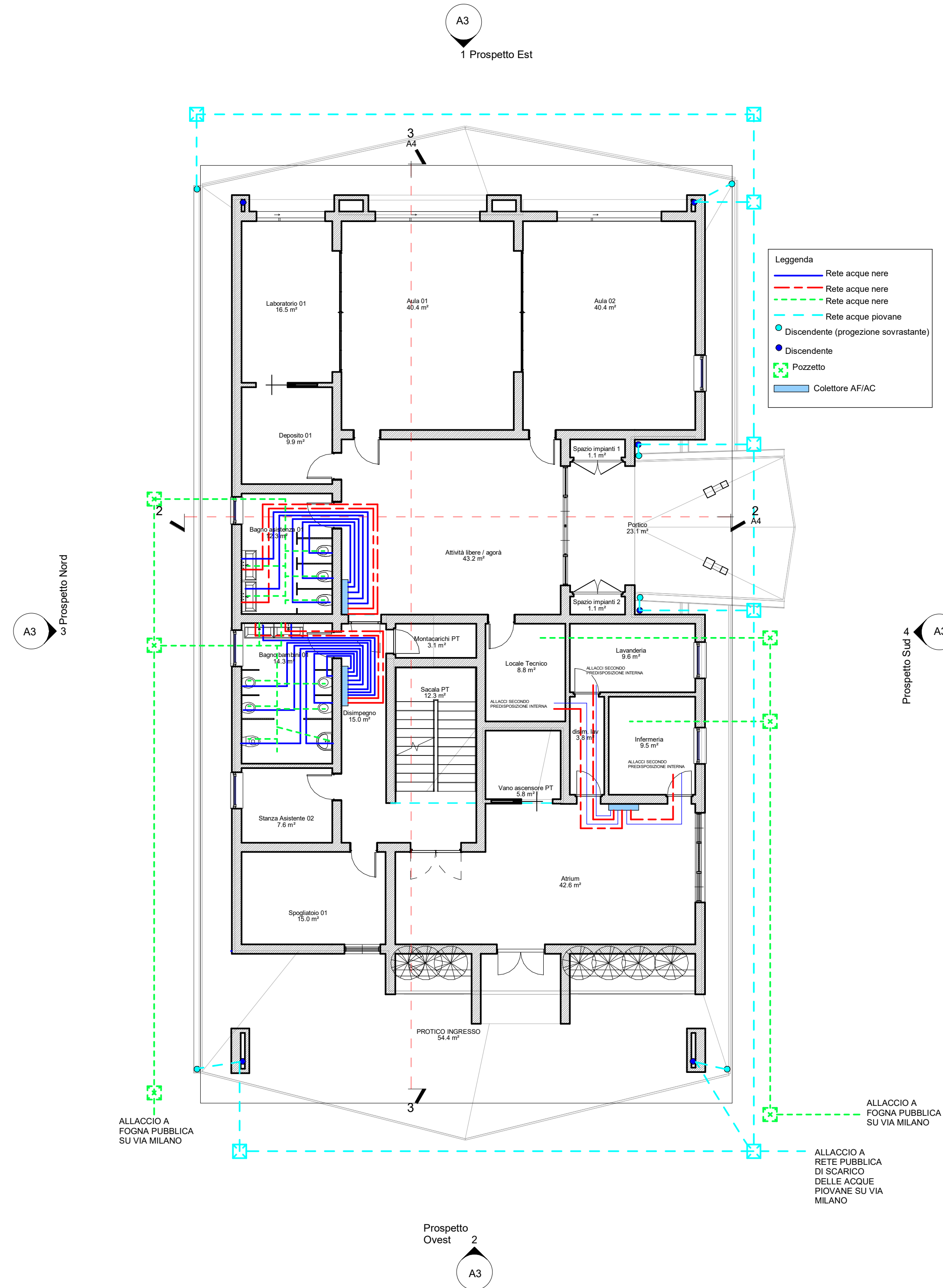
**DEMOLIZIONE E RISCOSTRUZIONE** di edificio pubblico sito in Piazza Vittorio Emanuele III, già destinato a edilizia scolastica, antisismico ed in Bio Edilizia, finalizzato alla creazione di un polo per l'infanzia creando nuovi posti a servizio dei comuni di Ortucchio, Gioia dei Marsi e Lecce nei Marsi.

COMMITTENTE: Comune di Ortucchio  
UBICAZIONE: Piazza Vittorio Emanuele III, Ortucchio, AQ  
DATI CATASTALI: Foglio 20, particelle 1005 e 1011  
n. RIFERIMENTO PRATICA: 8\_LAVORI 2022 / 1\_22 PNRR ORTUCCHIO

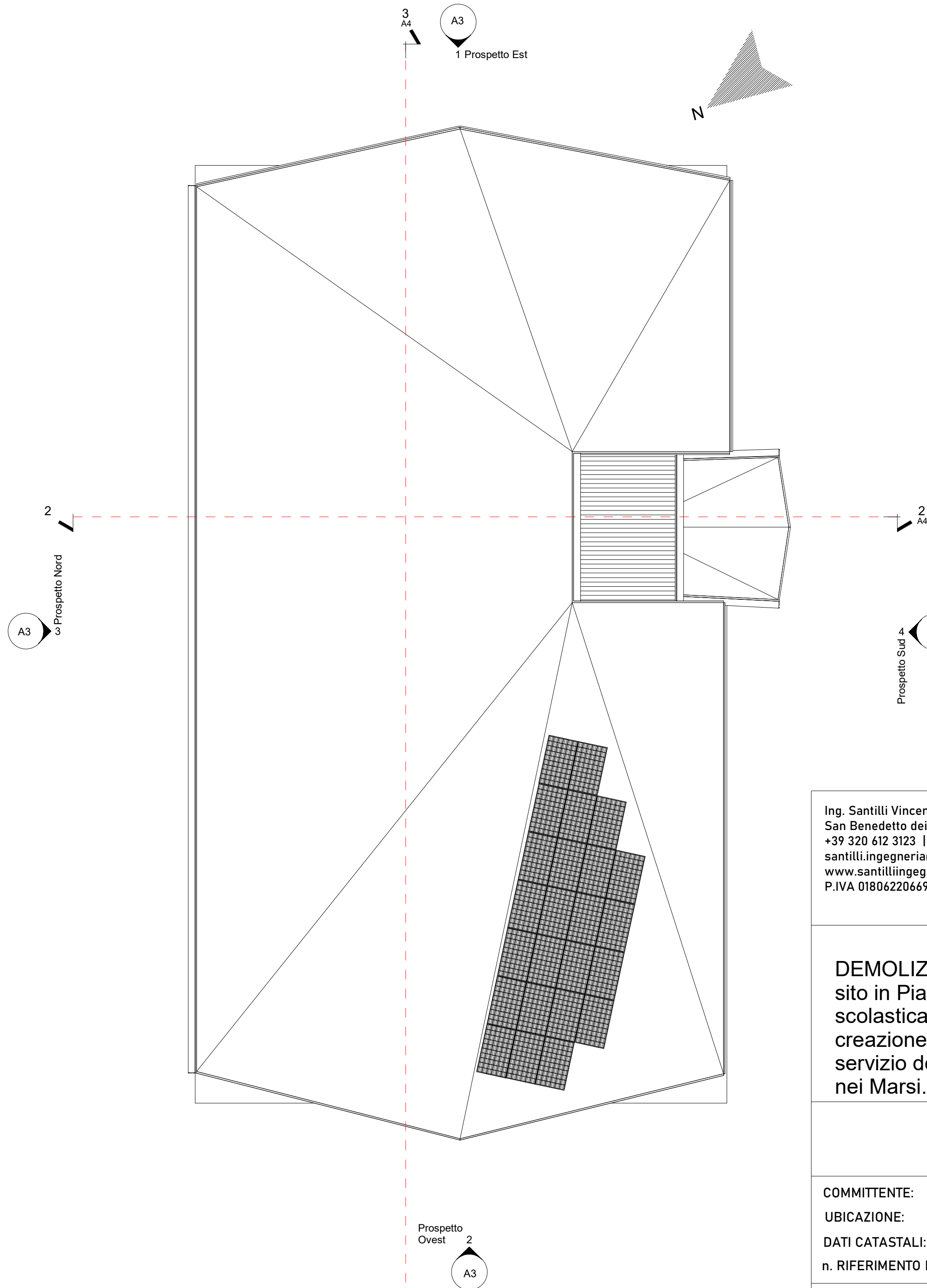
TAV:	<b>IM01</b>	TAVOLE COMPONENTI IL PROGETTO	
Impianti Elettrici - Piano Terra			
COLLABORATORI	Arch. Sharon Filizzola		

TIMBRI E FIRMA			
PROGETTISTI:	timbro e firma	timbro e firma	timbro e firma
Ing. Vincenzo Santilli			





1 Piano Terra - Impianti idrici  
1:100



2 Copertura - Pannelli fotovoltaici  
1:100

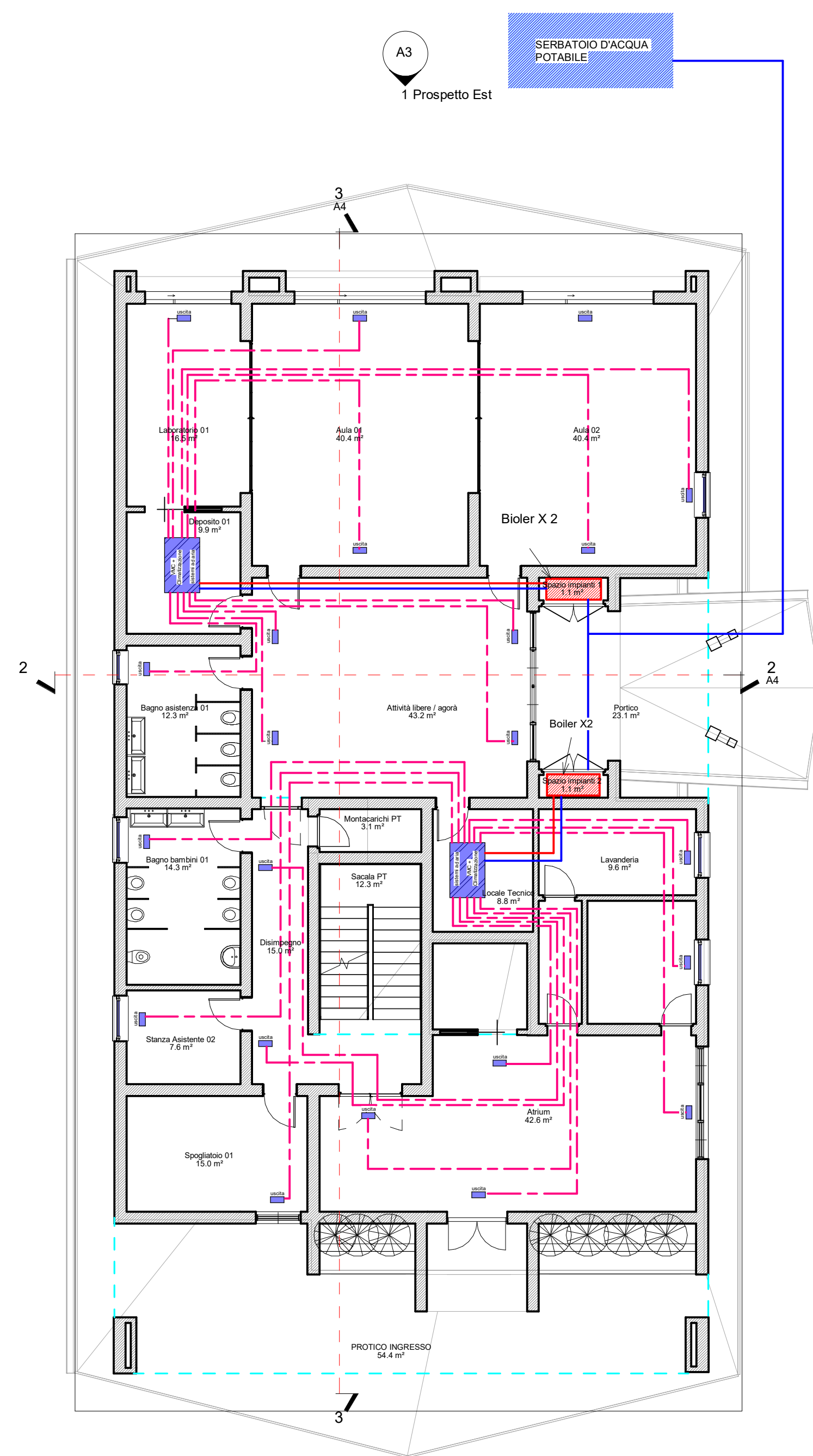
Ing. Santilli Vincenzo  
San Benedetto dei Marsi (AQ)  
+39 320 612 3123 | +39 329 612 1297 | +39 0863 867208  
santilli.ingegneria@gmail.com  
www.santilliingegneria.com  
P.IVA 01806220669



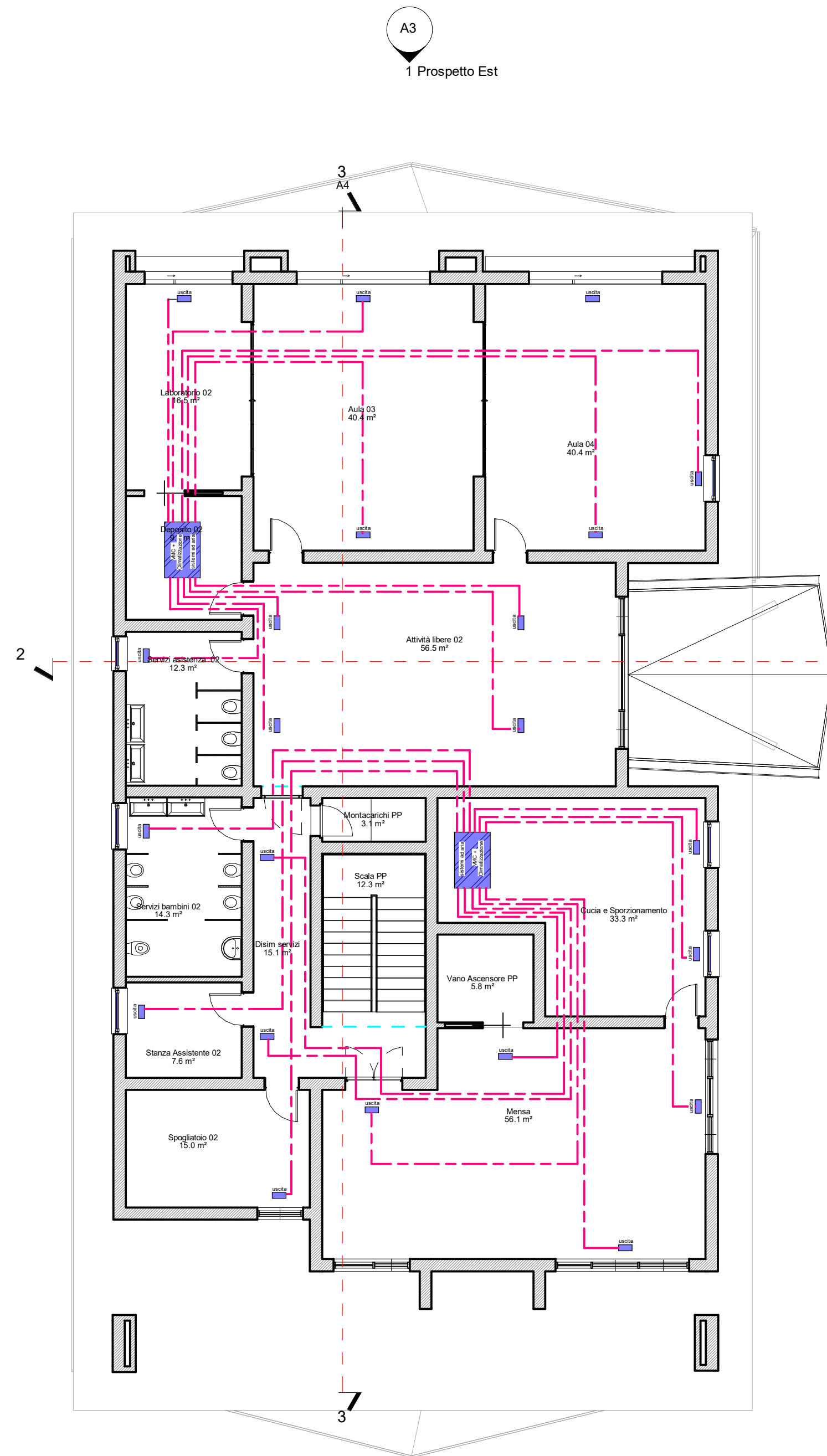
**DEMOLIZIONE E RISCOSTRUZIONE** di edificio pubblico sito in Piazza Vittorio Emanuele III, già destinato a edilizia scolastica, antisismico ed in Bio Edilizia, finalizzato alla creazione di un polo per l'infanzia creando nuovi posti a servizio dei comuni di Ortucchio, Gioia dei Marsi e Lecce nei Marsi.

COMMITTENTE: Comune di Ortucchio  
UBICAZIONE: Piazza Vittorio Emanuele III, Ortucchio, AQ  
DATI CATASTALI: Foglio 20, particelle 1005 e 1011  
n. RIFERIMENTO PRATICA: 8\_LAVORI 2022 / 1\_22 PNRR ORTUCCHIO

TAVOLE COMPONENTI IL PROGETTO			
TAV:	<b>IM02</b>		
Impianti Idrici e Pannelli Fotovoltaici			
COLLABORATORI Arch. Sharon Filizzola			
TIMBRI E FIRMA			
PROGETTISTI:	timbro e firma	timbro e firma	timbro e firma
Ing. Vincenzo Santilli			






1 Piano Terra - Impianti Termici  
1:100



2 Piano Primo - Impianti Termici  
1:100

Ing. Santilli Vincenzo  
San Benedetto dei Marsi (AQ)  
+39 320 612 3123 | +39 329 612 1297 | +39 0863 867208  
santilli.ingegneria@gmail.com  
www.santilliingegneria.com  
P.IVA 01806220669

**DEMOLIZIONE E RICOSTRUZIONE** di edificio pubblico sito in Piazza Vittorio Emanuele III, già destinato a edilizia scolastica, antisismico ed in Bio Edilizia, finalizzato alla creazione di un polo per l'infanzia creando nuovi posti a servizio dei comuni di Ortucchio, Gioia dei Marsi e Lecce nei Marsi.

COMMITENTE: Comune di Ortucchio  
UBICAZIONE: Piazza Vittorio Emanuele III, Ortucchio, AQ  
DATI CATASTALI: Foglio 20, particelle 1005 e 1011  
n. RIFERIMENTO PRATICA: 8\_LAVORI 2022 / 1\_22 PNRR ORTUCCHIO

TAV:	<b>IM03</b>	TAVOLE COMPONENTI IL PROGETTO	
Impianti Termici			
COLLABORATORI	Arch. Sharon Filizzola		

TIMBRI E FIRMA			
PROGETTISTI:	timbro e firma	timbro e firma	timbro e firma
Ing. Vincenzo Santilli	